

Nº	DATA	DESCRIÇÃO
02	JANEIRO/ 2017	Atendimento à NBR 9550/ 2015: Alteração: quadro de foneas, fechamento frontal, sanitários inferior 1 e 2, altura da piaçabanda, mobiliário e equipamento, altura da carcaça nos sanitários, cor dos portões dos sanitários e altura da porta PAA. Acrescimo: do quadro e quadro de cargas no castelo d'água, de duchas higiênicas e escaninhos pré-escaldados.
01	JULHO/ 2016	Alteração: paredes - shaft para tubulação hidráulica e deslanchamento; alteração da altura da piaçabanda.

PROJETO PADRÃO - FNDE

CREA

RA

LUAN LUIS PELLERIN
CALLE ALBERGO CHAI
MONT 115 288
BOGOTÁ, S.A. CIVIL

PROCESO
FACILITADO

7639425

DEBERIDO

RECEIVED
CALLE ALBERGO CHAI
MONT 115 288
BOGOTÁ, S.A. CIVIL

FO

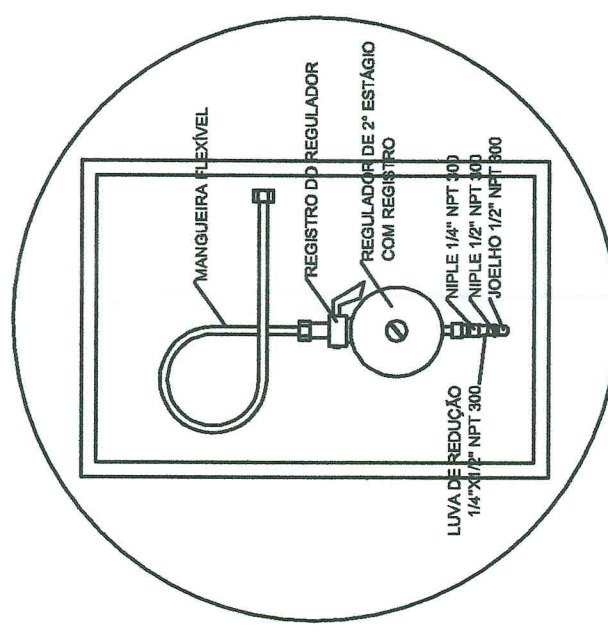
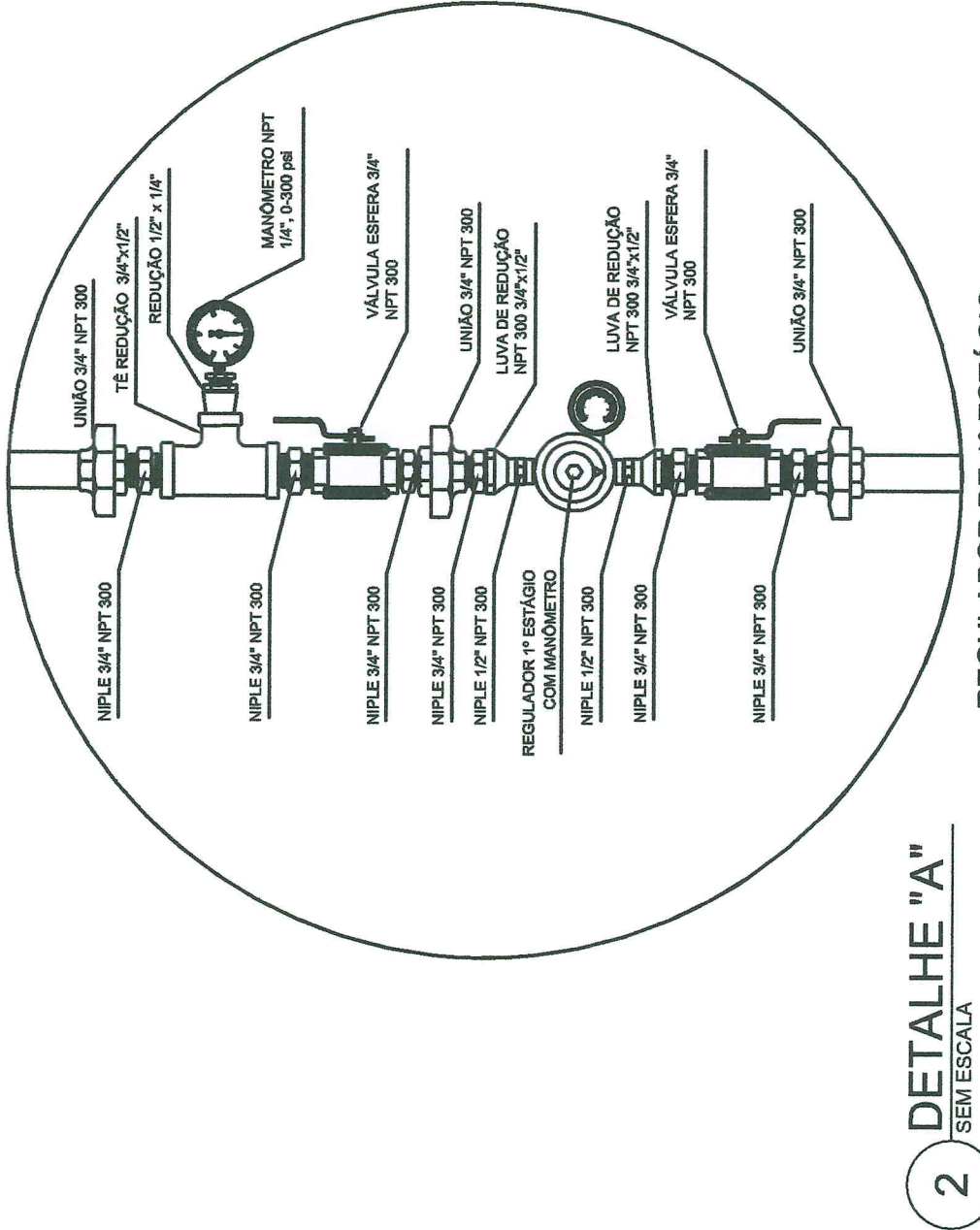
SERVAÇÕES:

PROGRAMA PROINFÂNCIA - PROJETO TIPO 1

RENDIMENTO
EST - Coordenação
ral de Infraestrutura
acional

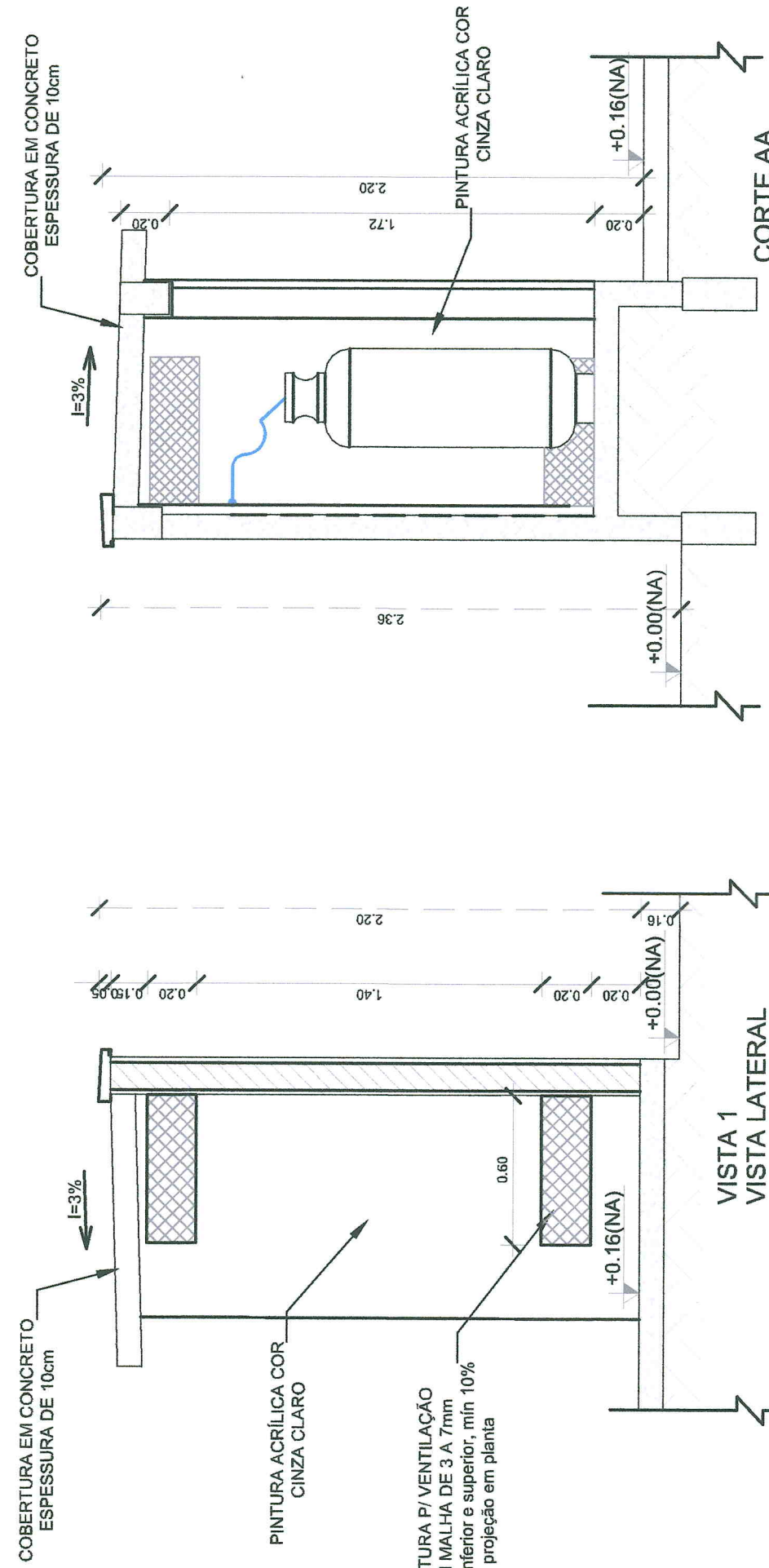
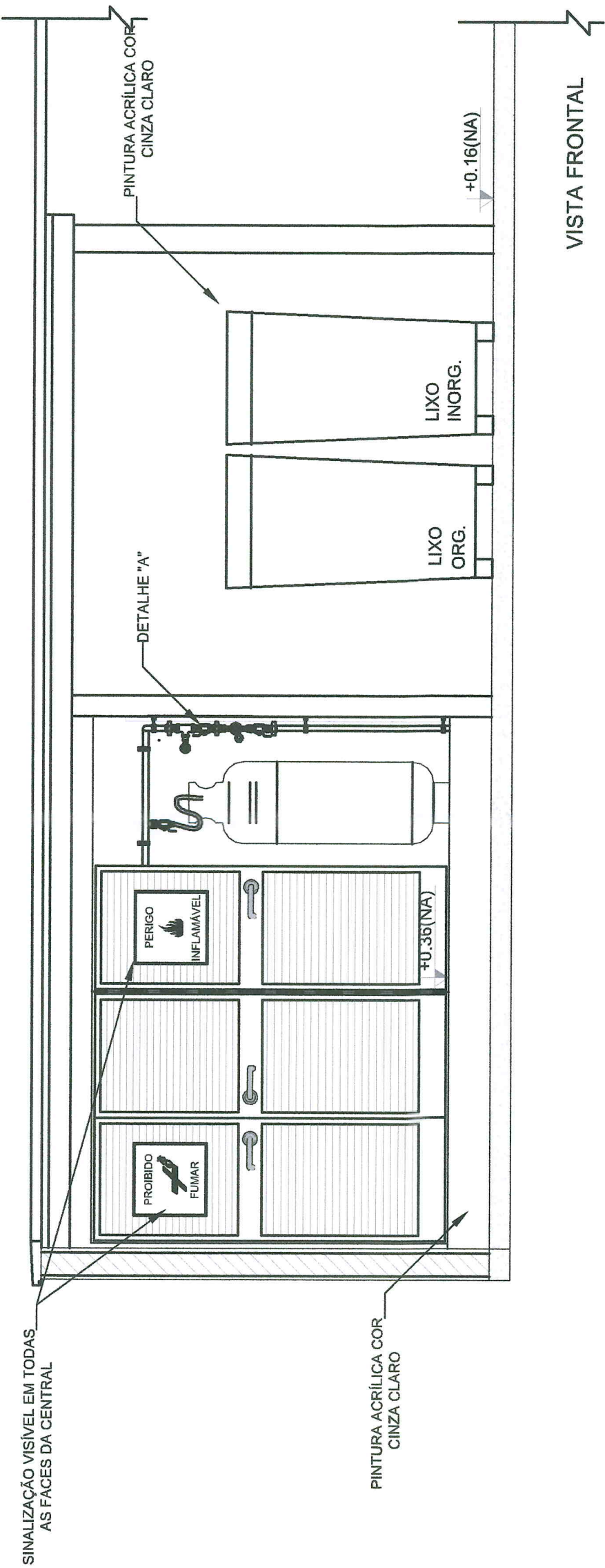
MATO	REVISÃO	ESCALA	PRANCHA
	R.00	1/75	01/07
	R.01	DATA EMISSÃO	
	R.02	JANEIRO/2017	

1 PLANTA BAIXA
ESCALA 1/75



2 SEM ESCALA

3 DETALHE "B"
SEM ESCALA



4 ^{1/25} DETALHE CENTRAL GLP

REGISTRO 2º ESTÁGIO

REGULADOR DE 1º ESTÁGIO

DETA LHE B
SEM ESCALA

BSERVAÇÕES:

HA

01/01